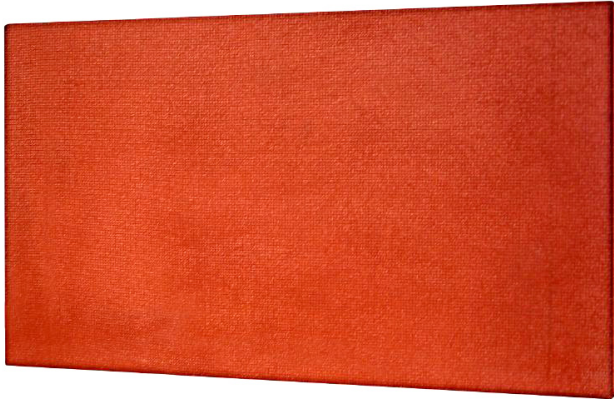


Firestop Board CP 675T

Ready-to-use, lightweight firestop board designed for large openings with cable trays and multiple penetrations.



สีของผลิตภัณฑ์

แดง

Technical Data

Color	Red
Dimension (LxWxH)	26" x 28" x 1" (660 mm x 711 mm x 25 mm) 26" x 39" x 1" (660 mm x 990 mm x 25 mm)
Density	320 kg/m ³
Weight	3.85 kg / piece of size 26" x 28" x 1" 5.40 kg / piece of size 26" x 39" x 1"
Application Temperature	-30 °C to 80 °C
Storage Temperature	-30 °C to 80 °C
Shelf life	N/A
Not for use	Exposed to weather/Exposed to UV
Reusable (and removable)	Possible

การใช้งาน

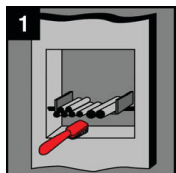
- ใช้งานกับงานช่องเปิดที่มีอุปกรณ์ช่องลอดท่อร้อยสายไฟ กลุ่มสายไฟฟ้า และ Cable tray
- ใช้ได้กับงาน Busduct
- สามารถใช้ร่วมกับกลุ่มสินค้าระบบป้องกันไฟและควันลามของฮิลติ

คุณสมบัติและจุดเด่น

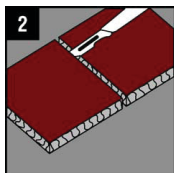
- ติดตั้งง่าย รวดเร็ว ประหยัดเวลา และเป็นระบบแห้ง
- สามารถปรับเปลี่ยน แกะไขหลังติดตั้งได้ง่าย
- ไม่ต้องใช้เครื่องมือพิเศษในการตัดหรือติดตั้ง
- ไม่มีฝุ่น ไม่มีเส้นใย และไม่มีส่วนผสมของโลหะ ซึ่งอาจจะสร้างความเสียหายแก่สายไฟฟ้าได้ในขณะติดตั้ง
- รองรับมาตรฐานการออกแบบติดตั้งวัสดุและอุปกรณ์ป้องกันไฟลามจากกรมโยธาธิการและผังเมือง (มยผ.)
- รองรับมาตรฐานผลิตภัณฑ์อุตสาหกรรม ข้อกำหนดในการป้องกันอัคคีภัย เล่ม 3: การอุดปิดช่องเปิดอาคารเพื่อป้องกันไฟลาม ตามประกาศกระทรวงอุตสาหกรรม ฉบับที่ ๔๔๑๕ (พ.ศ. ๒๕๕๕)
- ผ่านการทดสอบจำลองการใช้งานที่ 30 ปี (Simulation tested)



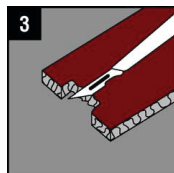
Application Procedure



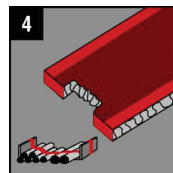
1. Clean the opening. Cables and cable supporting structures must be dry and clean from dust, grease or oil.



2. Cut the CP 675T Firestop Board to size.



3. In case of penetrants cut the board has to be cut correspondingly.



4. In case of penetrants cables and cable trays have to be sealed with Hilti putty or FS-One.



5. Fix CP 675T with approved anchors. Seal intersection with Putty Roll or FS-One.

Order Description

Firestop board CP 675T (26" x 28" x 1") Red

Package Quantity

1 pc

Item Number

304434*

Firestop board CP 675T (26" x 39" x 1") Red

1 pc

305688*

Note: (*) สินค้าพิเศษ สต็อกจำนวนจำกัด กำหนดปริมาณสั่งซื้อขั้นต่ำ